



Sedex – Utilisation dans les cantons et hors HR

Patrick Kummer

Manifestation cantons – fournisseurs de logiciels

20.06.2013



Agenda

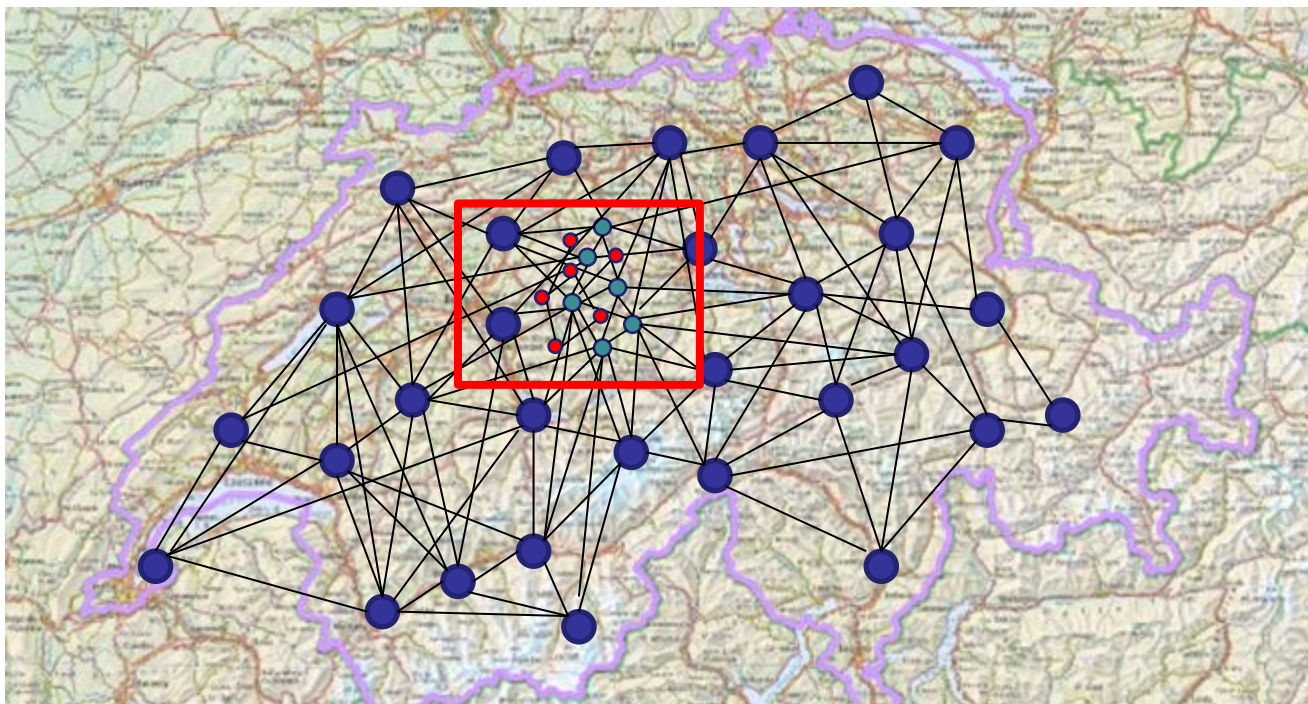
Rappels fondamentaux

Utilisation de sedex dans les cantons

Orientation stratégique



Le réseau de communication est très complexe et il n'est plus possible de le visualiser...



Cela nécessite des règles de gestion clairement définies !



Domaines d'utilisation de sedex hors harmonisation des registres

L'utilisation de sedex peut se justifier :

- si les échanges de données sont réguliers et réglementés par la loi
- si le groupe d'utilisateurs est stable
- si les données nécessitent un haut degré de protection
- si la rentabilité du recours à sedex est avérée
- si la traçabilité des messages doit être assurée



Eléments de base – Domaine sedex

Cas d'affaire

Une unité administrative (le plus souvent il s'agit d'un organisme public) nécessite une infrastructure (BUS) afin d'assurer un transfert de données sécurisé selon un cas d'affaire.

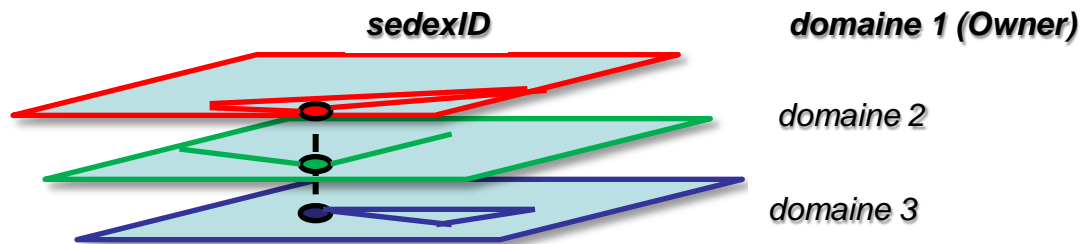
Le cas d'affaire doit s'appuyer sur une base légale. L'étendue du domaine sedex est généralement limitée par le mandat légal.

Représentant du domaine

C'est l'autorité la mieux placée pour prendre en charge la coordination et la responsabilité du cas d'affaire défini. Cette autorité n'est pas désignée par l'OFS mais par le domaine lui-même.



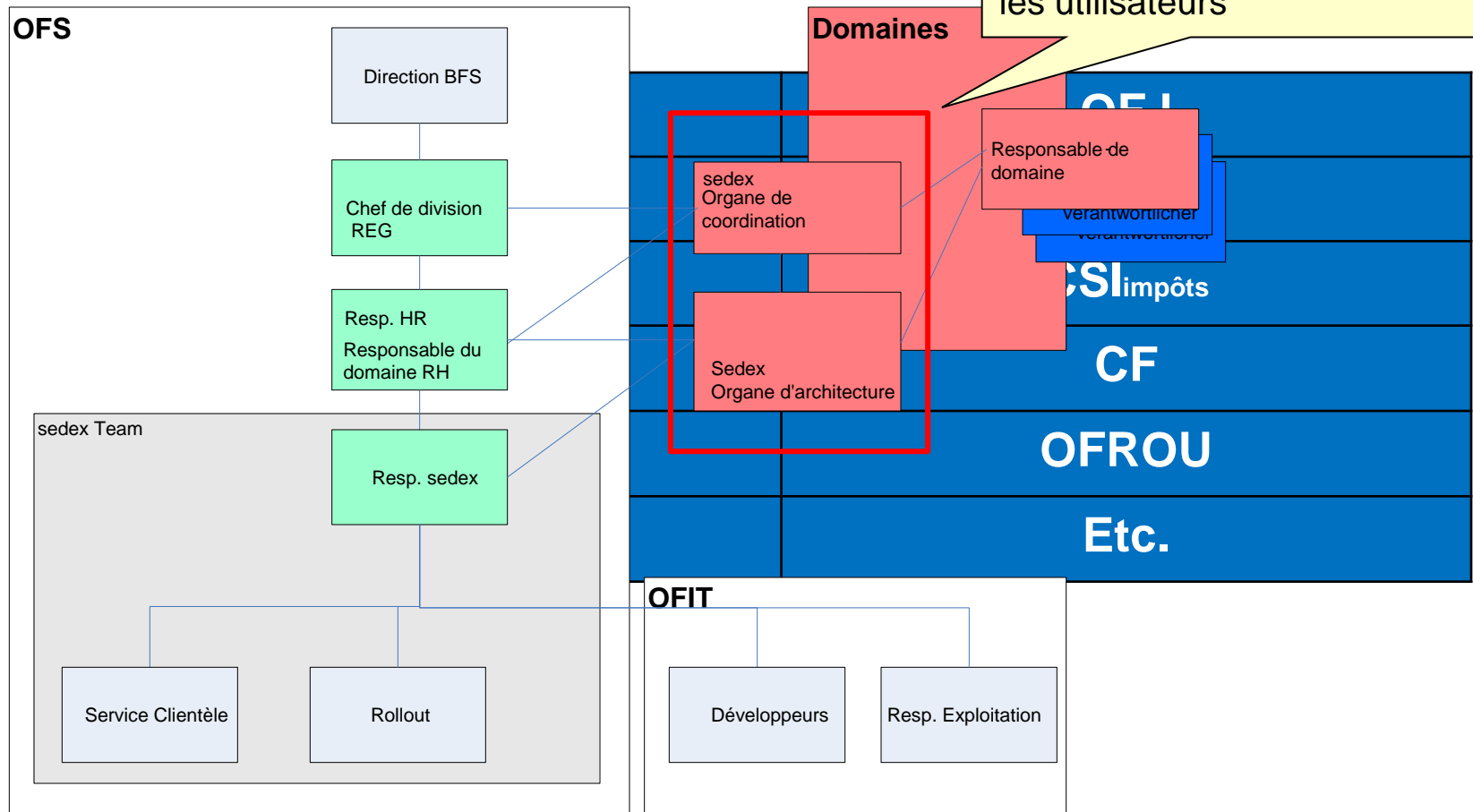
Utilisation d'un même ID entre domaines



- Chaque participant sedex a un identifiant sedex (sedexID) qui est assigné à un domaine. Le responsable du domaine (Owner) est le détenteur du certificat existant et doit avoir donné son accord pour utilisation dans un autre domaine.
- Cette question se pose uniquement si plusieurs adaptateurs sedex ne peuvent pas être exploités en parallèle pour des raisons fonctionnelles (éventuellement d'origine économique).
- Le participant sedex dispose de la base légale, qui lui permet de traiter tous les cas d'affaires définis (qui transitent via le participant sedex).
- Les données seront traitées en ce lieu et si possible dans une même application (c'est le point final → il n'y a plus de transfert supplémentaire de données).



Organisation sedex





Rôles dans sedex

Dir BFS	Responsable de domaine	sedex Team	Organe de coordination	Organe d'architecture
Organe responsable à la Confédération pour la plateforme sedex.	Organe responsable d'un domaine et SPOC pour l'OFS.	A l'OFS, unité d'organisation compétente pour l'exploitation de sedex.	Coordonne l'utilisation à long terme de sedex et la collaboration avec les utilisateurs.	Discute et conseille les fonctionnalités de sedex et la bonne mise en place de la technologie.
<ul style="list-style-type: none">- Décision du niveau de la direction.- Chargé d'assurer le financement de l'exploitation et du développement.	<ul style="list-style-type: none">- Doit informer l'OFS de l'utilisation de sedex (nouveau cas d'affaires, types de messages, participants).- Signe des conventions-cadres et complémentaires avec l'OFS.- Organisation de la facturation dans le domaine.	<ul style="list-style-type: none">- Suivi de l'activité organisationnelle et contractuelle.- Support technique en cas de problèmes	<ul style="list-style-type: none">- Discussion autour du modèle de prix, éventuellement révision- Conseils en matière de conditions d'utilisation.- Conseils à l'intégration de nouveaux domaines.	<ul style="list-style-type: none">- Assurer l'exploitation technique de sedex à long terme.



Agenda

Rappels fondamentaux

Utilisation de sedex dans les cantons

Orientation stratégique



Utilisation de sedex dans les cantons

- Les cantons peuvent utiliser sedex pour leurs besoins cantonaux s'ils le souhaitent, si les conditions légales le permettent.
- Si un canton veut utiliser sedex, il doit se tenir aux règles établies en ce qui concerne la demande et la formalisation des conventions.
- Les conditions de prix spéciaux (90% de réduction) sont limitées aux flux pour la mise à jour des données des plateformes cantonales par les communes.
- Pour les cas d'affaires cantonaux, les types de message dédiés aux cantons doivent être utilisés.



Collaboration Confédération – cantons

La majorité des cantons ont mis en place pour leurs besoins une plateforme cantonale de données personnelles.

L'interaction entre les solutions cantonales et celle de la Confédération (sedex) doit être coordonnée de manière optimale.

L'OFS assure aux utilisateurs une communication rapide et adéquate lors de changements majeurs planifiés dans sedex, concernant les prix ou les adaptations techniques.

Il y a trois canaux principaux:

- Organe sedex (sedex - Coordination et architecture)
- Groupe de la CSI « plateformes cantonales »
- Services cantonaux de coordination pour l'harmonisation des registres



Statut – Conventions

- Aujourd'hui (2013) 12 cantons ont signé une convention pour l'utilisation de sedex avec l'OFS.
- Comme annoncé, l'OFS a fait une analyse juridique des conventions et a élaboré une nouvelle mouture de la convention-cadre pour l'année 2014.
- Le principal changement est le délai de préavis de changements dans les prix ou les composants techniques qui affectent les utilisateurs → délai passe de 6 mois à 12 mois.
- Les services qui souhaitent signer les nouvelles conventions-cadres sedex peuvent le faire dès octobre 2013.



Agenda

Rappels fondamentaux

Utilisation de sedex dans les cantons

Orientation stratégique



Orientation stratégique de sedex

Fondamentalement, il existe deux options stratégiques principales pour l'échange de données sécurisé entre les participants:

1. Toutes les parties utilisent le même système et bénéficient automatiquement de la même fonctionnalité. Ils répondent ainsi aux mêmes exigences.
2. Les parties choisissent leur propre système. Et, le système choisi doit répondre à certaines normes ou exigences et garantir un fonctionnement transparent avec les autres systèmes.



La variante 2 est poursuivie. Il n'est pas forcément utile d'étendre l'utilisation de sedex partout.



Orientation stratégique de sedex

sedex est l'épine dorsale de l'Event Bus Suisse.

Afin de maintenir le système au plus haut niveau technologique et de garantir un développement durable, l'OFS doit prendre les mesures suivantes:

- Assurer le financement de l'exploitation et du développement en cours.
- Faire de la veille technologique dans le domaine, afin que le service sedex réponde aux besoins des utilisateurs et au niveau de sécurité requis.
- Assurer l'interopérabilité avec d'autres systèmes (traçabilité et cryptage bout-en-bout).
→ Extension EBS-Dir (RE5 2013-2015)



Questions

